

อัตราภาษี/ค่าปรับ/เงินเพิ่ม
๑. อัตราภาษี

- ๑.๑. กรณีมีการให้เช่า ประเมินจากค่าเช่าในอัตราร้อยละ ๑๒.๕ ของค่ารายปี
- ๑.๒. กรณีค่าเช่าไม่สมควรหรือค่าเช่าไม่ได้เนื่องจากเจ้าของประกอบกิจการเองให้ประเมินค่ารายปีโดยเทียบเคียงกับค่ารายปีของทรัพย์สินในปีที่ผ่านมา หรือเทียบเคียงกับค่ารายปีของทรัพย์สินในบริเวณใกล้เคียงกันที่มีลักษณะของทรัพย์สิน ขนาด พื้นที่ ทำเล ที่ตั้ง และบริการสาธารณะที่ทรัพย์สินนั้นได้รับประโยชน์คล้ายคลึงกันในเขตท้องถิ่นเดียวกัน
- ๑.๓. กรณีไม่สามารถเทียบเคียงได้ อาจประเมินค่ารายปีของทรัพย์สินโดยใช้มูลค่าทรัพย์สินมาประกอบการประเมินได้
- ๒. ค่าปรับ กรณียื่นแบบ (ภ.ร.ด.๒) เกินกำหนดเดือน ก.พ. ต้องเสียค่าปรับไม่เกิน ๒๐๐ บาท (เป็นอำนาจพนักงานสอบสวนฝ่ายปกครอง)
- ๓. เงินเพิ่ม กรณีไม่ชำระภาษีภายในกำหนด ๓๐ วัน นับแต่วันถัดจากวันที่ได้รับแจ้งแบบประเมิน (ภ.ร.ด.๘) ต้องเสียเงินเพิ่ม ดังนี้
 - ๓.๑. ไม่เกิน ๑ เดือน เสียเงินเพิ่มร้อยละ ๒.๕ ของภาษีสั่งชำระ
 - ๓.๒. ไม่เกิน ๒ เดือน เสียเงินเพิ่มร้อยละ ๕ ของภาษีสั่งชำระ
 - ๓.๓. ไม่เกิน ๓ เดือน เสียเงินเพิ่มร้อยละ ๗.๕ ของภาษีสั่งชำระ
 - ๓.๔. ไม่เกิน ๔ เดือน เสียเงินเพิ่มร้อยละ ๑๐ ของภาษีสั่งชำระ
 - ๓.๕. เกิน ๔ เดือนขึ้นไป อปท. มีอำนาจสั่งยึดอายัด และขายทอดตลาดทรัพย์สินโดยไม่ต้องขอให้ศาลออกคำสั่งบังคับคดี

ข้อสังเกต/ข้อควรระวัง/แนวทางการแก้ไข

- ผู้เสียภาษีต้องยื่นแบบ ภ.ร.ด.๒ ภายในเดือน ก.พ. หากเกินกำหนดต้องเสียค่าปรับ
- ผู้เสียภาษีต้องชำระภาษีภายในกำหนด ๓๐ วัน นับแต่วันถัดจากวันที่ได้รับแจ้งการประเมิน หากเกินกำหนดต้องเสียเงินเพิ่ม
- กรณีไม่ชำระภาษีภายในกำหนดเกิน ๔ เดือน อปท.มีอำนาจยึด आयัด และขายทอดตลาดทรัพย์สิน
- ตัวอย่างแนวคำพิพากษา
 - หนังสือแจ้งการประเมินและแจ้งค่าชี้ขาดเป็นคำสั่งทางปกครองที่ต้องให้ข้อเท็จจริง ข้อกฎหมายที่อ้างอิง ข้อพิจารณา และข้อสนับสนุนในการใช้ดุลพินิจ รวมถึงสิทธิของผู้เสียภาษีได้ด้วย ฎ ๓๕๔๒/๒๕๕๑ ฎ ๒๐๙๐/๒๕๕๓
 - การประเมินโรงเรือนที่ติดตั้งส่วนควบ โดยลดค่ารายปีคงเหลือ ๑ ใน ๓ ตามมาตรา ๑๓ จะต้องลดจากค่ารายปีของทรัพย์สินของส่วนควบรวมกัน มิใช่เฉพาะค่ารายปีของทรัพย์สินนั้นเท่านั้น ฎ ๕๖๒๑/๒๕๓๖
 - การแจ้งการประเมินย้อนหลังในกรณีที่ผู้รับประเมินยังไม่ยื่นแบบพิมพ์ สามารถประเมินย้อนหลังได้ ๑๐ ปี แต่กรณีที่ได้รับประเมินยื่นแบบพิมพ์แล้วสามารถประเมินย้อนหลังได้ ๕ ปี นับแต่วันสุดท้ายของเดือน ก.พ.ของปีภาษีที่ผู้รับประเมินยื่นแบบพิมพ์ ฎ ๑๙๐๑/๒๕๔๘
 - การพิจารณาอุทธรณ์ควรพิจารณาโดยไม่ชักช้า ฎ ๑๕๕๐/๒๕๘๒

ระเบียบ/ข้อกฎหมายที่เกี่ยวข้อง

- พระราชบัญญัติภาษีโรงเรือนและที่ดิน พ.ศ.๒๔๗๕
- ประกาศกระทรวงมหาดไทย เรื่อง กำหนดหลักเกณฑ์การประเมินค่ารายปีของทรัพย์สิน ประกาศ ณ วันที่ ๓๐ มีนาคม ๒๕๓๕
- หนังสือกระทรวงมหาดไทย ด่วนที่สุด ทิมท ๐๓๐๗/ว ๒๓๙๓ ลงวันที่ ๑๐ กันยายน ๒๕๓๖ เรื่อง ชักซ้อมแนวทางการจัดเก็บภาษีโรงเรือนและที่ดินและการดำเนินการตามมติคณะรัฐมนตรี
- หนังสือกรมส่งเสริมการปกครองท้องถิ่น ทิมท ๐๘๐๘.๓/ว ๒๔๑๗ ลงวันที่ ๒๗ พฤศจิกายน ๒๕๕๐ เรื่อง ชักซ้อมแนวทางการจัดเก็บภาษีโรงเรือนและที่ดิน
- หนังสือกระทรวงมหาดไทย ทิมท ๐๘๐๘.๓/ว ๓๔๓๑ ลงวันที่ ๑๙ ตุลาคม ๒๕๕๒ เรื่อง แนวทางการพัฒนาประสิทธิภาพการจัดเก็บรายได้ขององค์กรปกครองส่วนท้องถิ่น

ช่องทางการให้บริการ

กองคลังเทศบาลตำบลคำแก้ว
เบอร์โทรสำนักงาน ๐๔๓-๘๔๐๐๒๙
เว็บไซต์ www.khamkaeo.go.th

ช่องทางการติดต่อ/ร้องเรียน

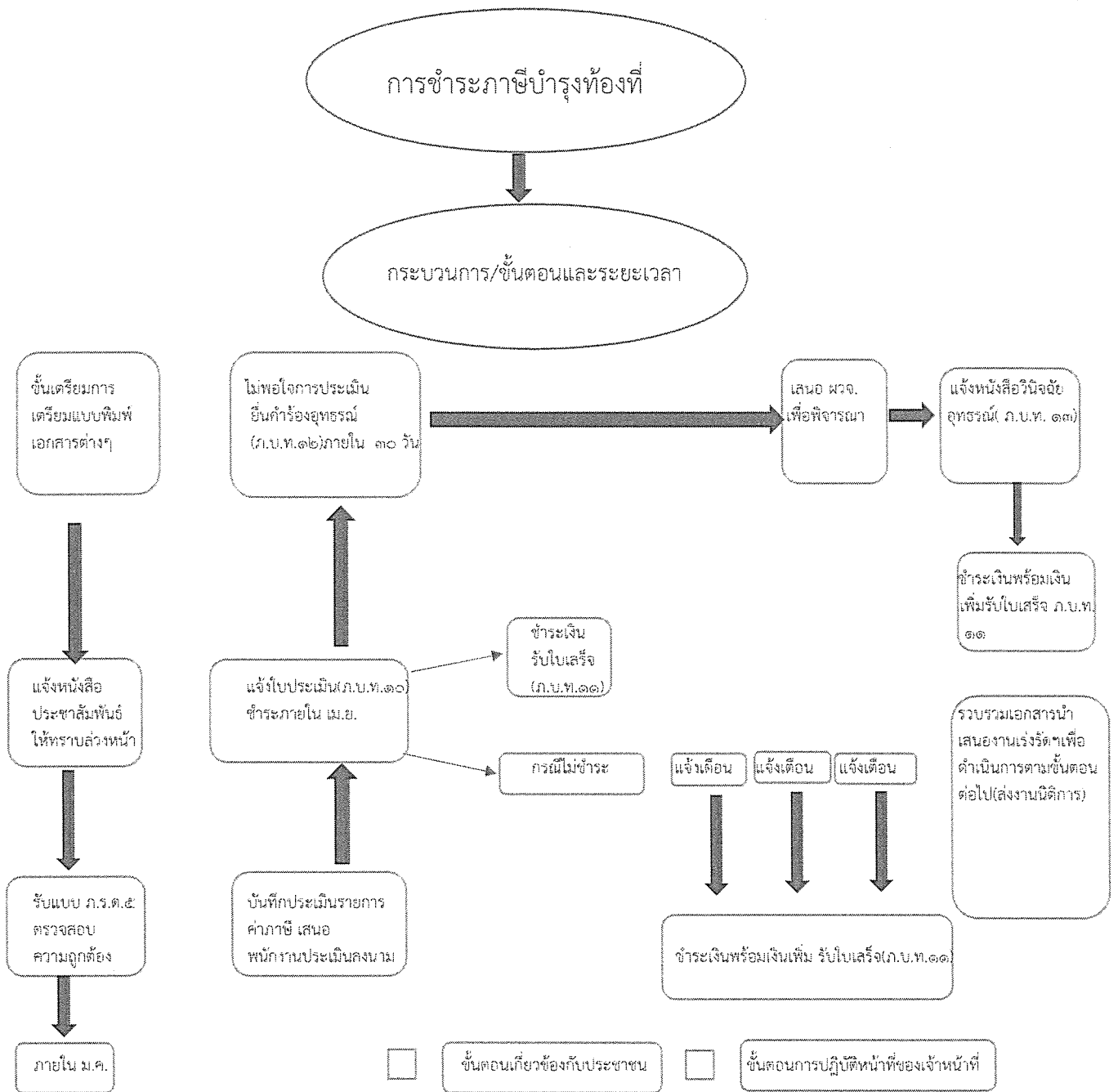
กองคลังเทศบาลตำบลคำแก้ว
เบอร์โทรสำนักงาน ๐๔๓-๘๔๐๐๒๙
เว็บไซต์ www.khamkaeo.go.th

รายละเอียดเพิ่มเติม

สามารถสืบค้นรายละเอียดเพิ่มเติมได้ที่
ทางเว็บไซต์ www.khamkaeo.go.th
เบอร์โทรสำนักงาน ๐๔๓-๘๔๐๐๒๙

ผู้จัดทำ นายคนองศิลป์ ศรีสุพล
ผู้รับรอง นางอภิญา ศรีโคตร
สังกัด กองคลังเทศบาลตำบลคำแก้ว

เจ้าพนักงานจัดเก็บรายได้
ผู้อำนวยการกองคลัง



อัตราภาษี/ค่าปรับ/เงินเพิ่ม

๑.อัตราภาษี

- ๑.๑.อัตราภาษีบำรุงท้องที่ที่กำหนดไว้ในบัญชีท้ายพระราชบัญญัติ แบ่งเป็น ๓๔ อัตรา
- ๑.๒.ราคาปานกลางที่ดินเกินไร่ละ ๓๐,๐๐๐ บาท ให้เสียภาษีดังนี้ ราคาปานกลางของที่ดิน ๓๐,๐๐๐ บาทแรก เสียภาษี ๗๐ บาทส่วนที่เกิน ๓๐,๐๐๐ บาทเสียภาษี ๑๐,๐๐๐ บาท ต่อ ๒๕ บาท
- ๑.๓.กรณีประกอบกิจการ ประเภทไม่ล้มลุก
- ๑.๓.๑.ไม่ได้ทำด้วยตนเอง เช่น ให้เช่า เสียกึ่งอัตรา
- ๑.๓.๒.ทำด้วยตนเอง ไม่เกินไร่ละ ๕ บาท
- ๑.๔.กรณีที่ดินว่างเปล่าเสียเพิ่ม ๑ เท่า

๒.เงินเพิ่ม

- ๒.๑.ไม่ยื่นแบบแสดงรายการภาษีบำรุงท้องที่ภายในเดือน ม.ค.หรือภายในเวลาที่กำหนด เสียเงินเพิ่มร้อยละ ๑๐ ของค่าภาษี
- ๒.๒.ยื่นแบบแสดงรายการภาษีบำรุงท้องที่ไม่ถูกต้อง ทำให้ค่าภาษีน้อยลง ต้องเสียเงินเพิ่มร้อยละ ๑๐ ของค่าภาษีที่ประเมินเพิ่มเติม
- ๒.๓.ไม่ชำระภาษีภายในเดือน เม.ย.หรือภายในเวลาที่กำหนดเสียเงินเพิ่มร้อยละ ๒๔ ต่อปีของค่าภาษี

ข้อสังเกต/ข้อควรระวัง/แนวทางการแก้ไข

1. ผู้เสียหายต้องยื่นแบบ ภ.บ.ท.๕ ภายในเดือน ม.ค. หากเกินกำหนดต้องเสียเงินเพิ่ม
2. ผู้เสียหายต้องชำระภาษีภายในเดือน เม.ย หากเกินกำหนดต้องเสียเงินเพิ่ม
3. กรณีไม่ชำระภาษีภายในกำหนด อปท.มีอำนาจยึด อายัด และขายทอดตลาดทรัพย์สิน

ระเบียบ/ข้อกฎหมายที่เกี่ยวข้อง

1. พระราชบัญญัติภาษีบำรุงท้องที่ พ.ศ.๒๕๐๘
2. ระเบียบกระทรวงมหาดไทย ว่าด้วยค่าใช้จ่ายในการจัดเก็บภาษีบำรุงท้องที่นอกเขตเทศบาล(ฉบับที่ ๔) พ.ศ.๒๕๑๖
3. หนังสือกระทรวงมหาดไทย ต่วนที่สุด ที่มท ๐๓๑๐.๓/ ๑๑๓๒ ลงวันที่ ๑๒ มีนาคม ๒๕๕๕ เรื่องการบริหารจัดเก็บภาษีบำรุงท้องที่ตามพระราชบัญญัติภาษีบำรุงท้องที่ พ.ศ.๒๕๐๘ แก้ไขเพิ่มเติมถึง(ฉบับที่ ๓) พ.ศ.๒๕๔๓
4. หนังสือกระทรวงมหาดไทย ที่มท ๐๓๑๐.๓/ว ๔๖๗๐ ลงวันที่ ๑๓ พฤศจิกายน ๒๕๕๖ เรื่องซักซ้อมแนวทางปฏิบัติการบริหารจัดการเก็บภาษีบำรุงท้องที่ในเขตองค์การบริหารส่วนตำบล
5. หนังสือกระทรวงมหาดไทย ที่ มท.๐๘๐๘.๓/ว ๓๔๓๑ ลงวันที่ ๑๙ ตุลาคม ๒๕๕๖ เรื่อง แนวทางการพัฒนาประสิทธิภาพการจัดเก็บรายได้ขององค์กรปกครองส่วนท้องถิ่น
6. หนังสือกระทรวงมหาดไทย ต่วนมาก ที่มท ๐๔๐๙/ว ๓๑๕ ลงวันที่ ๒๕ กุมภาพันธ์ ๒๕๓๔ เรื่องการสำรวจเนื้อที่ดินเพื่อเสียภาษีบำรุงท้องที่
7. หนังสือกรมการปกครอง ที่ มท ๐๓๑๑.๓/ว ๔๐๓ ลงวันที่ ๑๔ กุมภาพันธ์ ๒๕๔๕ เรื่องแนวทางการดำเนินการจัดเก็บภาษีบำรุงท้องที่ในเขตป่าสงวนแห่งชาติ

ช่องทางการให้บริการ

กองคลังเทศบาลตำบลคำแก้ว
เบอร์โทรสำนักงาน ๐๔๓-๘๔๐๐๒๙
เว็บไซต์ www.khamkao.go.th

ช่องทางการติดต่อ/ร้องเรียน

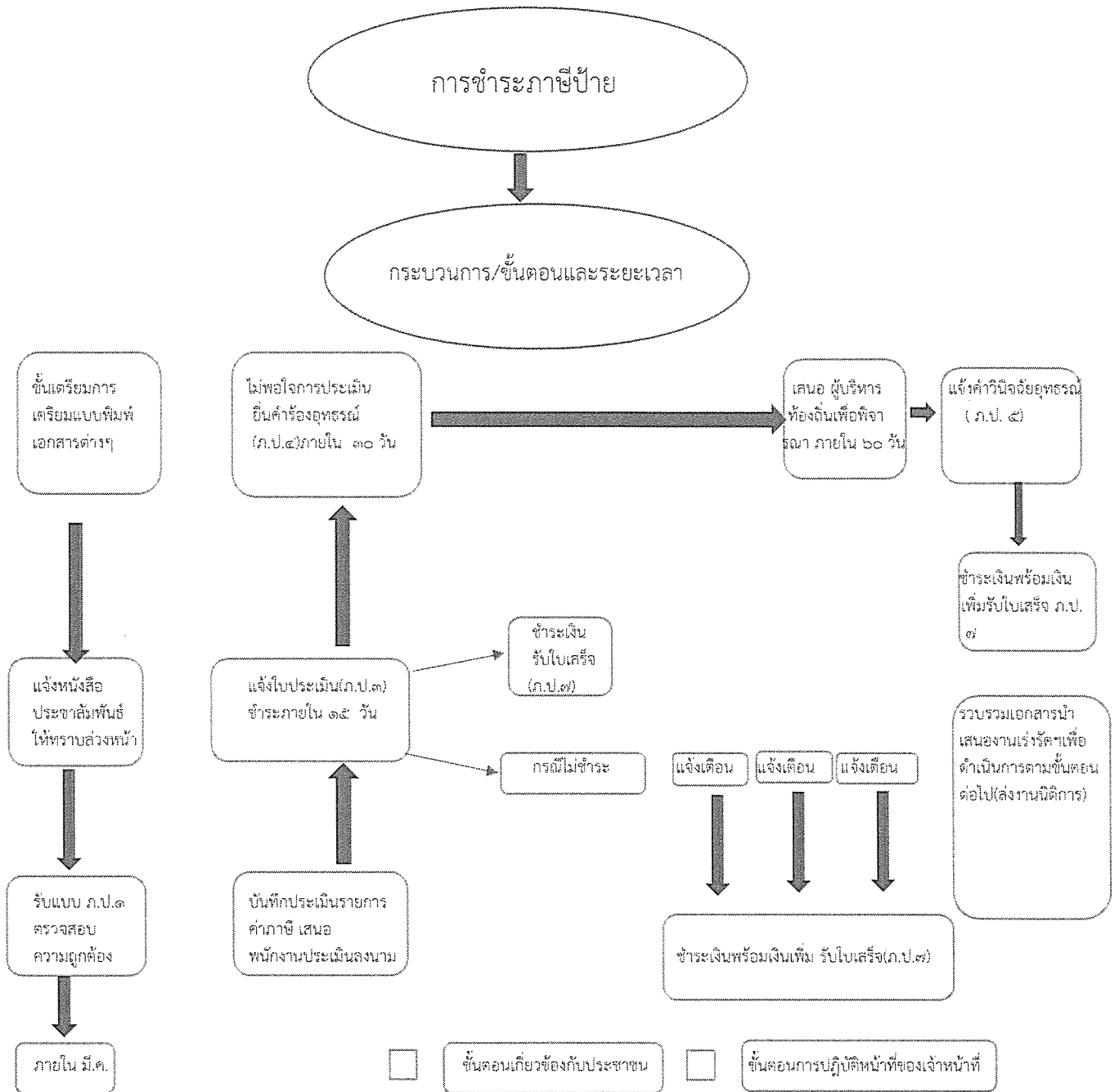
กองคลังเทศบาลตำบลคำแก้ว
เบอร์โทรสำนักงาน ๐๔๓-๘๔๐๐๒๙
เว็บไซต์ www.khamkao.go.th

รายละเอียดเพิ่มเติม

สามารถสืบค้นรายละเอียดเพิ่มเติมได้ที่
ทางเว็บไซต์ www.khamkao.go.th
เบอร์โทรสำนักงาน ๐๔๓-๘๔๐๐๒๙

ผู้จัดทำ นายคนองศิลป์ ศรีสุพล
ผู้รับรอง นางอภิญา ศรีโคตร
สังกัด กองคลังเทศบาลตำบลคำแก้ว

เจ้าพนักงานจัดเก็บรายได้
ผู้อำนวยการกองคลัง



อัตราภาษี/ค่าปรับ/เงินเพิ่ม

- ๑.อัตราภาษี
 - ๑.๑.ป้ายที่มีอักษรไทยล้วนคิดอัตรา ๓ บาทต่อ ๕๐๐ ตารางเซนติเมตร
 - ๑.๒.ป้ายที่มีอักษรไทยปนกับอักษรต่างประเทศหรือปนกับภาพและเครื่องหมายอื่น คิดอัตรา ๒๐ บาทต่อ ๕๐๐ ตารางเซนติเมตร
 - ๑.๓.ป้ายตั้งต่องานนี้ คิดอัตรา ๔๐ บาท ต่อ ๕๐๐ ตารางเซนติเมตร
 - ๑.๓.๑.ป้ายที่ไม่มีอักษรไทย ไม่ว่าจะมิภาพหรือเครื่องหมายใดๆหรือไม่
 - ๑.๓.๒.ป้ายที่มีอักษรไทยบางส่วน หรือทั้งหมด อนุมัติหรือต่ำกว่าอักษรต่างประเทศ
- ๒.เงินเพิ่ม
 - ๒.๑.ไม่ยื่นแบบแสดงรายการภาษีป้ายภายในเดือน มี.ค.หรือภายในเวลาที่กำหนด เสียเงินเพิ่มร้อยละ ๑๐ ของค่าภาษี
 - ๒.๒.ยื่นแบบแสดงรายการภาษีป้ายไม่ถูกต้อง ทำให้ค่าภาษีน้อยลง ต้องเสียเงินเพิ่มร้อยละ ๑๐ ของค่าภาษีที่ประเมินเพิ่มเติม
 - ๒.๓.ไม่ชำระภาษีภายใน ๑๕ วัน นับแต่วันที่ได้รับการประเมิน เสียเงินเพิ่มร้อยละ ๒ ต่อเดือนของค่าภาษี เศษของเดือนให้นับเป็น ๑ เดือน

ข้อสังเกต/ข้อควรระวัง/แนวทางการแก้ไข

1. ผู้เสียภาษีต้องยื่นแบบ ภ.ป.๑ ภายในเดือน มี.ค. หากเกินกำหนดต้องเสียเงินเพิ่ม
2. ผู้เสียภาษีต้องชำระภาษีภายในกำหนด ๑๕ วัน หากเกินกำหนดต้องเสียเงินเพิ่ม
3. กรณีไม่ชำระภาษีภายในกำหนด ๑๕ วัน อปท. มีอำนาจยึด आयัด และขายทอดตลาดทรัพย์สิน

ระเบียบ/ข้อกฎหมายที่เกี่ยวข้อง

1. พระราชบัญญัติภาษีป้าย พ.ศ.๒๕๑๐ และที่แก้ไขเพิ่มเติม
2. กฎกระทรวง ฉบับที่ ๕ (พ.ศ.๒๕๓๕) เรื่อง อัตราภาษีป้าย
3. กฎกระทรวง ฉบับที่ ๘ (พ.ศ.๒๕๔๒) เรื่อง การยกเว้นภาษีป้ายภายในอาคาร
4. หนังสือกระทรวงมหาดไทย ที่มท ๐๘๐๘.๓/ว ๓๔๓๑ ลงวันที่ ๑๙ ตุลาคม ๒๕๕๒ เรื่อง แนวทางการพัฒนาประสิทธิภาพการจัดเก็บรายได้ขององค์กรปกครองส่วนท้องถิ่น

ช่องทางการให้บริการ

กองคลังเทศบาลตำบลคำก่าว
เบอร์โทรสำนักงาน ๐๔๓-๘๔๐๐๒๙
เว็บไซต์ www.khamkao.go.th

ช่องทางการติดต่อ/ร้องเรียน

กองคลังเทศบาลตำบลคำก่าว
เบอร์โทรสำนักงาน ๐๔๓-๘๔๐๐๒๙
เว็บไซต์ www.khamkao.go.th

รายละเอียดเพิ่มเติม

สามารถสืบค้นรายละเอียดเพิ่มเติมได้ที่
ทางเว็บไซต์ www.khamkao.go.th
เบอร์โทรสำนักงาน ๐๔๓-๘๔๐๐๒๙

ผู้จัดทำ นายคนองศิลป์ ศรีสุพล
ผู้รับรอง นางอภิญา ศรีโคตร
สังกัด กองคลังเทศบาลตำบลคำ

เจ้าพนักงานจัดเก็บรายได้
ผู้อำนวยการกองคลัง